

FONDAZIONE
PATRIZIO PAOLETTI
PER LO SVILUPPO E LA COMUNICAZIONE

www.FondazionePatrizioPaoletti.org

→ www.Maraviglia.org

ma Rav GLIA

2010

ARTE, SCIENZA E PEDAGOGIA
per il terzo millennio

ASSISI
giugno
2010

PROGRAMMA*

...tutte
le attività
sono
GRATUITE!

QUEST'ANNO MARAVIGLIA È IN 3 CITTÀ ITALIANE!

Venerdì 11 giugno

Ore 10.00-12.30

Sala della Conciliazione,
Piazza del Comune

Convegno:
**OGNI UOMO È
UN EDUCATORE**

LEZIONE MAGISTRALE:

**"The importance of synfire
chains and synchronization"**

Prof. Moshe Abeles,
neuroscienziato

(Bar Ilan University, Israele)

"La Comunicazione relazionale"

Dott. Patrizio Paoletti, Presidente
di Fondazione Patrizio Paoletti e
Fondazione L'Albero della Vita

Ore 12.30

> Piazza del Comune

Inaugurazione

"Carovana del Cuore"

Ore 10.00-19.00

> Palazzo Monte Frumentario

Mostra "Stupor Mundi",

50 Artisti per l'Educazione

(La mostra è aperta dal 10
al 20 giugno)



**SPETTACOLI E LABORATORI
PER GRANDI E PICCOLI**

Ore 15.30-18,00

> Palazzo Monte Frumentario

Il baule antico

della regina Appa-Renza

Laboratorio sensoriale
rivolto a bambini dai 4 anni in su,
A cura di Mariarita Cassiani
e Davide Scuderi

Ore 15.30-18,00

> Palazzo Monte Frumentario

Giocare... in tutti i sensi!

laboratorio sensoriale
rivolto a bambini da 0 a 3 anni,
A cura di Francesca Ferrini

Ore 15.30-18,00

> Palazzo Frumentario e vie
della città

Laboratorio immagine

Workshop di fotografia rivolto a

bambini dai 6 ai 12 anni

A cura di Paolo Tosti

Ore 15.30-18,00

> Palazzo Monte Frumentario

Laboratorio di mimo

rivolto a bambini dai 6 anni in su,

A cura di Sergio Bonometti

Ore 15.30-18,00

> Ex Pinacoteca Piazza
del Comune

Farfalle in equilibrio

Laboratorio scientifico

A cura del Post di Perugia

Ore 15.30-18,00

> Palazzo Monte Frumentario

La Palpastrica

installazione multimediale

interattiva

A cura di Stefano Baraldi e

Isabella Quaglia

illustrazioni Efrem Barrotta



Ore 21.00-22.00

> Piazza Chiesa Nuova

Notte in fiaba

Una grande proiezione

all'aperto della fiaba di

"Pollicino" Con la voce narrante

di Stefano Guizzi e musiche dal

vivo di Andrea Ceccomori



Sabato 12 giugno

Ore 10.00-12.30

> Palazzo Monte Frumentario

Convegno:

**OGNI UOMO È
UN EDUCATORE**

INTERVENTI:

Dott. Patrizio Paoletti,
Presidente Fondazione Patrizio
Paoletti e Fondazione L'Albero
della Vita

Prof. Moshe Abeles
neuroscienziato (Bar Ilan
University, Israele)

Prof. Luciano Mazzetti,
Presidente Opera Nazionale
Montessori

Dott. Edoardo Martinelli,
coordinatore Centro ricerca e
formazione Don

Milani e Scuola di Barbiana

Prof. Gaetano Mollo, Pedagogia
generale, Facoltà di lettere e
filosofia, Università di Perugia

Prof. Raniero Regni, Educazione
per gli adulti e Pedagogia sociale,
Facoltà di Scienze della Formazione,
LUMSA di Roma

Moderatrice: **Antonella**

Selvaggio, Psicoterapeuta

**SPETTACOLI E LABORATORI
PER GRANDI E PICCOLI**

Ore 15.30-18,00

> Palazzo Monte Frumentario

Il baule antico

della regina Appa-Renza

Laboratorio sensoriale

rivolto a bambini da 4 anni in su,

con Mariarita Cassiani
e Davide Scuderi

Ore 15.30-18,00

> Palazzo Monte Frumentario

Giocare...in tutti i sensi!

Laboratorio sensoriale

per bambini da 0 a 3 anni

A cura di Francesca Ferrini,
psicomotricista

Ore 15.30-18,00

> Palazzo Monte Frumentario

Laboratorio immagine

Workshop di fotografia e alle ore

18.00 mostra dei lavori alla Ex

Pinacoteca in Piazza del Comune

A cura di Paolo Tosti

Ore 15.30-17,30

> Ex Pinacoteca

Laboratorio di mimo

Rivolto a bambini dai 6 anni in su

A cura di Sergio Bonometti

Ore 15.30-18,00

> Palazzo Monte Frumentario

La Palpastrica

installazione multimediale

interattiva A cura di Stefano

Baraldi e Isabella Quaglia

illustrazioni Efrem Barrotta

Ore 15.30-18,00

> Palazzo Monte Frumentario

La tecnica umile

della scrittura collettiva

Workshop per adulti a cura del

Centro di Ricerca Don Milani e

Scuola di Barbiana, con Edoardo

Martinelli

Ore 19.00

> Palazzo Monte Frumentario

Vernissage della mostra

Stupor Mundi

50 Artisti

per l'Educazione



Domenica 13 giugno

**SPETTACOLI E LABORATORI
PER GRANDI E PICCOLI**

Ore 10.00-13,00

> Rocca Maggiore

Laboratorio di aquiloni

A cura dell'Associazione "Eolo"

di Gubbio

Ore 15.30-18,00

> Palazzo Monte Frumentario

Il baule antico

della regina Appa-Renza

Laboratorio sensoriale

per bambini da 4 anni in su,

A cura di Mariarita Cassiani
e Davide Scuderi

Ore 15.30-18,00

> Palazzo Monte Frumentario

Giocare...in tutti i sensi!

laboratorio sensoriale per

bambini da 0 a 3 anni,

A cura di Francesca Ferrini,
psicomotricista

Ore 15.30-18,00

> Palazzo Monte Frumentario

Laboratorio di mimo

rivolto a bambini dai 6 anni in su,

A cura di Sergio Bonometti

Ore 15.30-18,00

> Palazzo Monte Frumentario

La Palpastrica

installazione multimediale

interattiva

A cura di Stefano Baraldi
e Isabella Quaglia

illustrazioni Efrem Barrotta

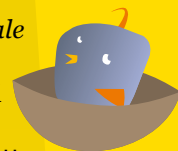
Ore 15.00-18,00

> Rocca Maggiore

Grande aquilonata conclusiva

A cura dell'Associazione "Eolo"

di Gubbio



IL BOOKSHOP in Piazza del Comune
è sempre aperto per richiedere
informazioni e per visionare il meglio
dell'editoria pedagogica e per ragazzi.

Per tutti i laboratori
si consiglia la PRENOTAZIONE
presso il **BookShop** o al
numero 392.0630935

* Il programma potrebbe subire delle variazioni. In caso di maltempo alcune attività verranno svolte in spazi interni.

CON IL PATROCINIO E IL SOSTEGNO DI



SI RINGRAZIANO GLI ASSESSORATI
Beni e Attività Culturali,
Patrimonio, Pubblica Istruzione,
Polizia Municipale

SPONSOR



SPONSOR TECNICO

